

OLYMPUS[®]

Your Vision, Our Future

Průmyslový videoskop

IPLEX TX

IPLEX

Videoskop se sondou o průměru 2,4 mm,
s natáčecím koncem sondy



IPLEX TX

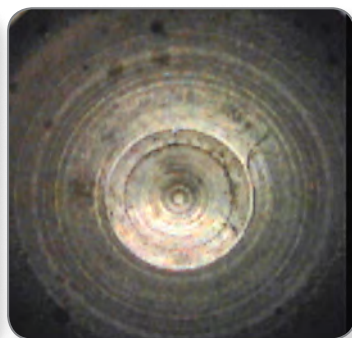
Průmyslový videoskop se sondou o průměru 2,4 mm nabízí vynikající odolnost a kvalitu obrazu.

IPLEX TX umožňuje provádět kontroly uvnitř součástí, kde je omezen přístup kvůli velmi úzkým otvorům. Protože IPLEX TX kombinuje čistý obraz a vynikající odolnost, jde o ideální videoskop pro běžné kontroly odlitků, forem a jiných dílů s malými dutinami.

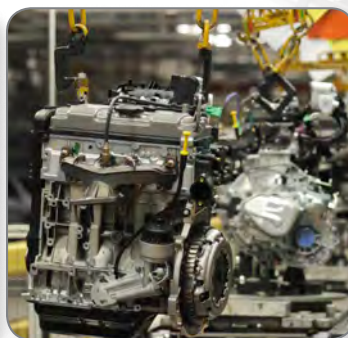
Ultratenký



Výborný obraz



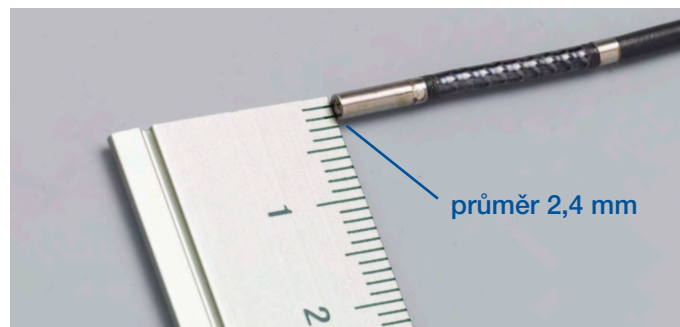
Odolný



Videoskop s natáčením sondy o nejmenším průměru na světě*

Ultratenký, 2,4 mm průměr

S průměrem pouhých 2,4 mm dosáhne flexibilní sonda dovnitř téměř jakékoli úzké či obtížně dostupné oblasti, jež vyžaduje vizuální kontrolu závad. IPLEX TX zajišťuje kontroly bez kompromisů.



Rychlé a přesné natáčení

IPLEX TX je videoskop s nejmenším průměrem na světě* a disponuje ergonomickou a uživatelsky příjemnou ovládací rukojetí, která umožňuje ovládat například natáčení konce sondy. Tato ovládací rukojeť, která rychle a přesně navádí sondu uvnitř úzkých a složitých předmětů, má vynikající odezvu.

*K 1. listopadu 2013



Robustní konstrukce, optimální pro časté použití

Špičková odolnost proti oděru

Sonda IPLEX TX je chráněna speciální pryskyřičnou trubicí, která disponuje 200krát vyšší odolností proti oděru než naše konvenční extratenké fibroskopy. Odolná sonda umožňuje spolehlivé kontroly odlitků a jiných kovových předmětů, které mají drsný povrch.



Zajištěná odolnost proti prachu

IPELEX TX disponuje konstrukcí v souladu s IP55 a je odolný proti prachu a kapající vodě. S tímto odolným přístrojem lze provádět spolehlivé kontroly i v náročných výrobních podmínkách.



System výměnných sond

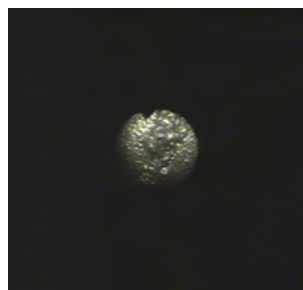
IPELEX TX nabízí možnost velice jednoduše měnit sondy.



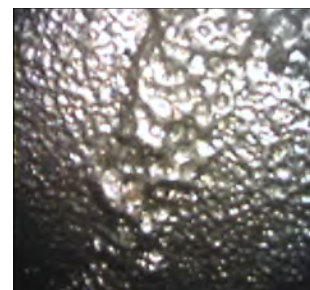
Velký pokrok v kvalitě obrazu

Výjimečně jasné a čisté snímky

Ve srovnání s konvenčními fibroskopy velmi malého průměru, nabízí IPELEX TX špičkovou kvalitu obrazu. Věrohodný a čistý obraz videoskopu IPELEX TX zvyšuje pravděpodobnost odhalení abnormalit, a dále zlepšuje efektivitu a komfort inspekce.



Obraz monitoru přes konvenční fibroskop

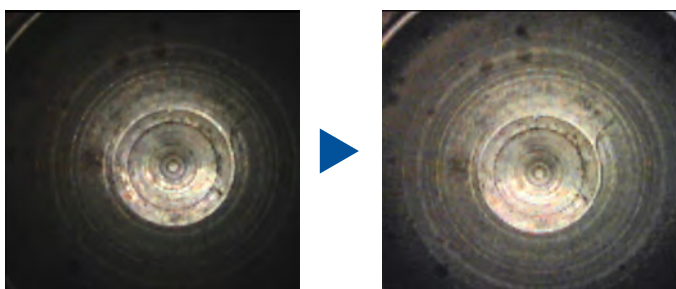


Obraz monitoru na IPELEX TX

Přesná reprodukce obrazu bez halace

Jedinečná funkce zpracování obrazu WIDER™ omezuje efekt halace, který se často vyskytuje při kontrolách kovových předmětů. WIDER zvýrazňuje detaily v oblastech stínu a vytváří mnohem čistější a ostřejší obraz.

WIDER



Velký monitor, malé tělo

IPELEX TX disponuje 6,5" monitorem LCD pro jasné zobrazení nepatrných vad, jako jsou otřepy a škrábnutí.

Kompaktní a přenosné tělo s integrovanou lithium-iontovou baterií umožňuje provádět kontroly na libovolných místech.



Účinná správa snímků

Vysoce kvalitní snímky a video

Průběh kontroly lze zaznamenávat na vyměnitelný disk USB flash jako vysoce kvalitní snímky JPEG a videa MPEG-4. Na dodávaný 1 GB disk USB flash lze uložit přibližně 3400 snímků nebo 30-ti minutové video.



Funkce zadávání titulků

IPELEX TX umožňuje vkládat datum a čas i titulky pro účinnou diagnostiku obrazu a tvorbu sestav.



Technické údaje IPLEX TX*

Ovládací jednotka

Označení modelu	IV8212T	
Přibližná hmotnost	0,2 kg	
Sonda	Průměr sondy ¹	ø2,4 mm
	Délka sondy	1,2 m
	Vzdálený konec ²	9,8 mm
	Vnějšek	Vysoce odolná pryskyřičná trubice se speciálním zpracováním
	Flexibilita sondy	Trubice s konstantní tuhostí po celé délce sondy
Optika	Směr pohledu	Přímý
	Zorné pole	80°
	Hloubka ostrosti ³	3 až 70 mm
	Osvětlení	LED-diody s vysokou intenzitou
Sekce natáčení	Úhel natočení	135° (nahoru/dolů)
	Mechanika natáčení	Přímá manipulace

*1. Sondy lze vložit do otvoru o průměru 2,4 mm.

*2. Označuje délku pevné části vzdáleného konce sondy.

*3. Označuje optimální ohniskovou vzdálenost.

Řídící jednotka

Označení modelu	IV8200T	
Přibližná hmotnost	1,7 kg (s baterií nebo síťovým adaptérem)	
Rozměry (Š x H x V)	227 x 64 x 189 mm; Maximální rozměry 239 x 99 x 215 mm	
Ovládací rukojeť	Ovladatelné funkce	Živý obraz, řízení zisku WIDER™, jas, zoom, freeze image, nahrávání foto/video, ovládání natáčení konce sondy, zámek natočení konce sondy, přístup k nabídce, přístup k náhledům uložených snímků/videí, rychlá prohlídka posledního uloženého snímku.
	Přibližná hmotnost	0,3 kg
	Rozměry (Š x H x D)	49 x 59 x 334 mm
LCD-monitor	6,5" antireflexní LCD, čitelný na denním světle	
Napájecí zdroj	Baterie: jmenovité napětí 10,8 V Napájení: 100 až 240 V~, 50/60 Hz (s dodávaným síťovým adaptérem)	
Výstupní konektor	Kompozitní videovýstup RCA	
Konektor USB	Konektor typu A, standardy verze 2.0	
Softwarové zpracování obrazu	Nastavení obrazu	Plynulý digitální zoom od 0,5x do 2x, 8krokové digitální ovládání jasu
	Nastavitelné řízení zisku	3 krokové nastavitelné řízení zisku s exkluzivní technologií WIDER™ pro vyvážení úrovně jasu
	Popis	30 znakové titulky
Funkce správy nahrávání	Paměťové médium	Paměť USB flash (1 GB standardně, kompatibilní s doporučeným zařízením USB flash)
	Popis	Volitelný 30 znakový titulek s datem, časem a nastavením systému
	Zobrazení náhledu snímku	Nahrané snímky lze zobrazit jako náhledy.
	Nahrávání snímků	Rozlišení - NTSC: H 640 x V 480 (pixelů), PAL: V 768 x S 576 (pixelů)
		Formát záznamu - Komprimovaný formát JPEG Velikost jednoho snímku - Přibl. 300 KB (přibl. 3 400 snímků na 1 GB paměti)
	Nahrávání videa	Rozlišení - H 640 x V 480 (pixelů) Formát záznamu - Formát AVI MPEG-4 Lze přehrávat pomocí Windows Media Player. Velikost jednoho snímku - Přibl. 500 KB za sekundu (přibl. 30 minut na 1 GB paměti)

Provozní prostředí

Provozní teplota	Sonda	Ve vzduchu: -25 až 80 °C Ve vodě: 10 až 30 °C
	Jiné části	Ve vzduchu: -10 až 40 °C (s baterií) 0 až 40 °C (se síťovým adaptérem)
Relativní vlhkost	Všechny části	15 až 90 %
Odolnost vůči kapalinám	Všechny části	Provozuschopnost při vystavení strojnímu oleji, lehkému oleji a 5% solnému roztoku.
Voděodolnost	Sonda	Odolnost proti tlaku vody: Až do tlaku odpovídajícího hloubce vody 1,2 m.
	Jiné části	Provozuschopnost ve větru a dešti (oddíl s baterií musí být uzavřený). Neschopnost provozu pod vodou.

Příslušenství

Lithium-iontová baterie
NC2040NO29



Nabíječka baterie
CH5000C (typ pro USA)
CH5000X (evropský typ)
Baterie poskytuje 150 minutový provoz.

Ochranná fólie LCD
Chrání monitor IPLEX TX před poškrábáním a nečistotami.



Ramenní popruh
Umožňuje připevnit videoskop na tělo.



Ochranné opletení
Poskytuje dodatečnou ochranu sondě při použití v abrazivně náročných prostředích.



www.olympus-ims.com

OLYMPUS

OLYMPUS INDUSTRIAL SYSTEMS EUROPA
Stock Road, Southend on Sea, Essex, SS2 5QH, United Kingdom
Tel: 44 (0)1702 616333 E-mail: industrial@olympus.co.uk

OLYMPUS CZECH GROUP SPOL.S.R.O. ČLEN KONCERNU
Evropska 176, 160 41 Praha 6, Czech republic
Tel: +420 2 2198 5111 E-mail: info-industrial@olympus.cz

V případě dotazů kontaktujte

www.olympus-ims.com/contact-us



Společnost OLYMPUS CORPORATION je certifikována podle ISO9001 / ISO14001.

Všechny technické údaje se mohou bez upozornění změnit.

Tento výrobek je určen pro použití v průmyslovém prostředí k výkonu EMC. Jeho použití v rezidenčním prostředí může ovlivňovat jiná zařízení v tomto prostředí.

Všechny značky jsou ochranné známky a registrované ochranné známky svých vlastníků a třetích stran.

Copyright © 2013, Olympus Corporation