

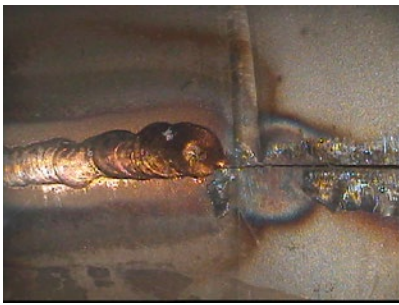
内窥检测套装 药品、食品和饮料



生物加工产品的生产要遵守严格的质量控制标准，以防止药品、食品和饮料遭受潜在的细菌污染。多个国际标准要求在生产前后对生物加工设施进行内窥检测。

奥林巴斯提供的IPLEX视频内窥镜套装可对生物加工设备进行彻底而高效的内窥检测，以大幅减少细菌污染的风险。





明亮、清晰的图像

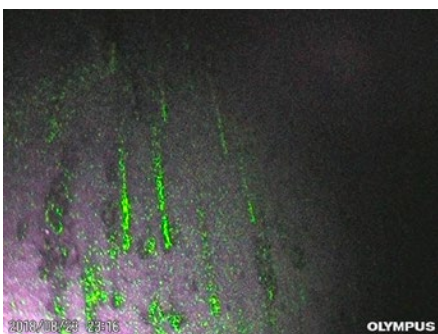
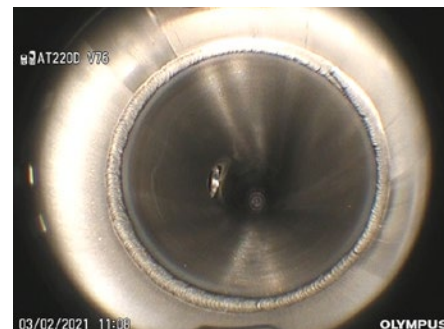
使用传统的内窥镜时，由闪亮的不锈钢制成的管道和箱罐会反射光源的照明，产生光晕，并阻碍您的视线。

IPLEX视频内窥镜的PulsarPic图像处理器可主动调整亮度水平，以显示具有优化清晰度和锐度的图像。为了避免光晕，WiDER图像处理技术支持宽动态范围，即使在降低亮度时，也能保持黑暗区域的可视性。

使用光学适配器优化视图

可互换光学适配器可为您的检测目标提供优化视图。在使用直视光学适配器检查了管道内部状况后，您可以使用侧视光学适配器对焊缝进行细致的检测。

为了获得更高的效率，您可以选择我们的220°广角观察端部光学适配器，这是一种直视镜头，也可为您呈现整个焊缝的全貌图像。



突出显示看不见的微生物

可选的紫外光源可与渗透检测结合使用，识别在白光下看不见也检测不到的表面缺陷。

使用配有紫外光源的IPLEX视频内窥镜，可通过其荧光使处理设备内部的有机物质显现出来。

快速精确地控制镜头端部

借助反应灵敏的TrueFeel镜头端部弯曲功能，可使镜头（插入管）通过复杂的管道网、狭窄的角落和受限空间，快速导航到待测目标。通过简单的操纵杆或触摸屏操作实现的电机辅助运动，可对镜头端部进行精准控制。



推荐使用的套装

手持式套装



IPLEX G Lite视频内窥镜

IPLEX G Lite视频内窥镜, Φ 6毫米; 2米、3.5米、10米	IPLEX G Lite视频内窥镜 Φ 4毫米; 2米和3.5米
AT120D/NF-IV96G 6毫米观察端部光学适配器	AT120D/NF-IV94G 4毫米观察端部光学适配器
AT120D/FF-IV96G 6毫米观察端部光学适配器	AT120D/FF-IV94G 4毫米观察端部光学适配器
AT120S/NF-IV96G 6毫米观察端部光学适配器	AT100S/NF-IV94G 4毫米观察端部光学适配器
AT120S/FF-IV96G 6毫米观察端部光学适配器	AT100S/FF-IV96G 4毫米观察端部光学适配器
AT220D-IV76 8.4毫米观察端部光学适配器	-
紫外光源	
热缩套管*	
用于6毫米直径镜头(插入管)的对中装置*	用于4毫米直径镜头(插入管)的对中装置*
MAJ-2342导管, 用于6毫米直径、10米的内窥镜	-
柔性留置管, 10毫米外径*	
*第三方产品。	

8英寸大显示器套装



IPLEX GX视频内窥镜

IPLEX GX视频内窥镜, ϕ 6毫米; 2米、3.5米、7.5米、10米	IPLEX GX视频内窥镜, ϕ 4毫米; 2米和3.5米
AT120D/NF-IV96G 6毫米观察端部光学适配器	AT120D/NF-IV94G 4毫米观察端部光学适配器
AT120D/FF-IV96G 6毫米观察端部光学适配器	AT120D/FF-IV94G 4毫米观察端部光学适配器
AT120S/NF-IV96G 6毫米观察端部光学适配器	AT100S/NF-IV94G 4毫米观察端部光学适配器
AT120S/FF-IV96G 6毫米观察端部光学适配器	AT100S/FF-IV94G 4毫米观察端部光学适配器
AT220D-IV76 8.4毫米观察端部光学适配器	-
紫外光源	
热缩套管*	
用于6毫米直径镜头(插入管)的对中装置*	用于4毫米直径镜头(插入管)的对中装置*
用于6毫米直径、7.5米长内窥镜的MAJ-2341导管	-
用于6毫米直径、10米长内窥镜的MAJ-2342导管	-
柔性留置管, 10毫米外径*	
*第三方产品。	

超长套装



IPLEX GAir视频内窥镜

IPLEX GAir视频内窥镜, ϕ 8.5毫米; 20米和30米
AT120D/NF-IV98GA 8.5毫米观察端部光学适配器
AT120D/FF-IV98GA 8.5毫米观察端部光学适配器
AT120S/NF-IV98GA 8.5毫米观察端部光学适配器
AT120S/FF-IV98GA 8.5毫米观察端部光学适配器
AT220D-IV98GA 10毫米观察端部光学适配器
对中装置MAJ-1935
引导头MAJ-2484
推杆适配器MAJ-2486
推杆*
热缩套管*
*第三方产品。

注: 虽然套装的标配是我们推荐使用的部件, 但是您也可以根据自己的需要选配部件, 定制您的套装。

配件



柔性留置管

可自由定型的柔韧刚性管。可轻松弯曲成任何形状，以接近目标，完成内窥检测。

外径为10毫米。



对中装置

可将插入管固定在管道内的中心位置。可用于直径为4毫米、6毫米和8.5毫米的镜头（插入管）。



热缩套管

热缩套管套在插入管上，可防止细小的异物或灰尘进入插入管外侧的网状织物中，并起到保护插入管的作用。



柔性导管

柔性导管可增加插入管的刚性，便于将镜头插入到更深的区域。可用于7.5米和10米的内窥镜。



引导头

将引导头连接到镜头（插入管）端部后，可使镜头（插入管）轻松地通过管道接头，减少了与管道内表面的摩擦。可用于20米和30米的内窥镜。



推杆适配器

可将推杆安装到镜头上。将推杆和专用适配器组合在一起，可使镜头（插入管）轻松地通过弯头进入管道深处。可用于20米和30米的内窥镜。

www.olympus-ims.com

OLYMPUS CORPORATION已通过ISO9001和ISO14001认证。
所有技术规格会随时改变，恕不通知。该产品的设计目的是用于工业环境并达到电磁兼容（EMC）性能。在居住环境中使用此产品时可能会影响周围其他设备。Olympus、Olympus徽标、IPLX、PulsarPic、WIDER和Spot-Ranging是奥林巴斯公司或其子公司的商标。所有公司和产品的名称都是它们各自拥有的注册商标和/或商标。

OLYMPUS

OLYMPUS (CHINA) CO., LTD.
北京市朝阳区酒仙桥路10号 恒通商务园 (UBP) 三期B12C座1层-2层
邮编: 100016 • 电话: 010-59756116