

OLYMPUS[®]

Your Vision, Our Future

산업용 내시경 Videoscope

IPLEXFX

내장형 채널 스코프

신제품

문제점 발견과 해결

스코프 내부에 검사 도구 장착이 가능한
외경 6.2mm 의 휴대용 산업용 Videoscope



내장형 채널 스코프 사용으로 검사 기능 강화

엔진 검사 시 이물질 제거, 샘플 채취,
후크 고정과 탐색

Note: IPLEX FX는 F-135/JSF 엔진 검사용으로 채택된 OEM 스코프



다양한 검사 도구 사용 및 교체 가능한 스코프

IPLEX FX의 특징은 다양한 검사 목적을 충족할 수 있도록 스코프 교체가 가능하다. 새로운 6.2mm 외경의 내장형 채널 스코프는 이물질 검사와 제거 및 항공 엔진과 같이 후크 고정과 탐색 시 이상적이다. 최소 직경의 스코프 내부에 검사 도구를 장착할 수 있기 때문에 매우 협소한 공간에서도 사용이 가능하며, 빠르고 효과적인 검사가 가능한 시스템이다. 또한 외경 4.0/6.0mm(채널 스코프 아님)와 최대 길이 18m까지의 스코프도 있다. 선단부로 갈수록 유연한 TTF 디자인의 텅스텐 튜브는 뛰어난 삽입력과 잦은 사용으로 인한 마모에 대한 내구성이 뛰어나다.



뛰어난 휴대성과 내구성

작고 견고한 IPLEX FX는 MIL-STD-810F 기준을 준수하며 비, 바람, 먼지, 습도, 강한 충격 등의 거친 환경에서도 쉽게 사용 가능하다. 내장형 배터리 사용으로 전원공급이 불가능한 공간에서도 사용이 가능하며, 2시간 30분(배터리 1개 기준) 연속 사용 할 수 있다.

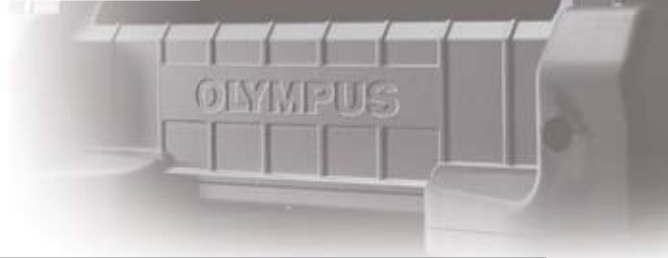


선명하고 깨끗한 이미지

IPLEX FX 모니터는 햇볕이 강한 야외에서 사용할 수 있는 데이라이트-뷰(Daylight View) 기능이 있다. 향상된 이미지 기술과 Olympus 고유의 WiDER™ 이미지 처리 알고리즘의 조합으로 IPLEX FX 시스템은 선명하고 깨끗한 이미지를 구현 할 수 있다.

향상된 측정과 이미지 저장 기능

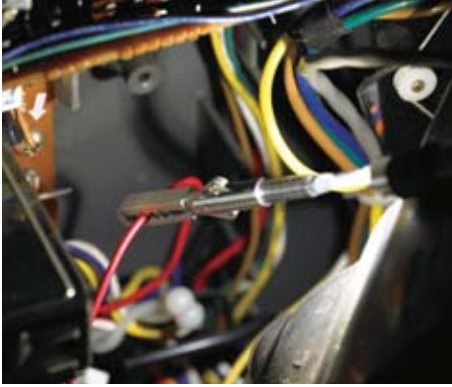
IPLEX FX는 8가지 측정 메뉴를 제공하며, 의심되는 결함 부위를 어떤 각도에서나 쉽게 포맷, 측정, 분석 할 수 있는 최고의 기능이 있다. Image Notepad™를 이용하여 상세한 검사 내용을 첨부할 수 있고 직접 파일관리 및 불러오기 기능이 있다.



6 가지 Retrieval Tools

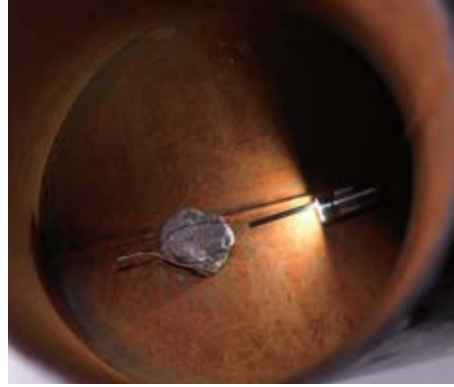
● Alligator

큰 물체를 검사 및 제거할 경우



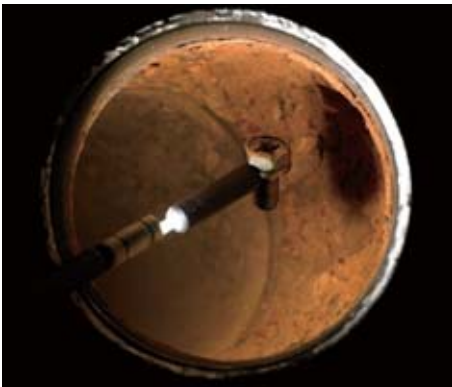
● Basket

원형 물체를 제거할 경우



● Magnet

자성이 있는 물체를 제거할 경우



● Snare

돌출형 물체를 제거할 경우



● Grasper

작은 물체를 제거할 경우



● Hook

복잡한 엔진 검사 시 고정과 탐색 지원



내장형 채널 스코프 사양

자세한 사양에 대해서는 “IPLEX FX 기능 및 사양” 을 참조. 스코프는 IV8000 또는 IV8000-2 본체에서만 작동.

모델명	외경	스코프 길이	외피	튜브 유연성	만곡각도	무게
IV8635X1	6.2 mm	3.5 m	특수 처리된 텅스텐	선단부로 갈수록 유연해지는 TTF 튜브	상/하/좌/우 120°	1.9 kg

삽입부

채널 내부 직경 : 1.6mm 내장형
 만곡 기술 : True Feel™ 동력 지원
 온도 센서 : 2단계 고온 경보
 기본 액세서리 : 2개의 후크 완성품과 6개의 Retrieval tools

한 손으로 조작 가능한 제어부

단축버튼 : 다음의 기능들은 제어부의 버튼, 레버, 조이스틱 등으로 한 손으로 빠른 조작이 가능하다. 라이브 모드, WIDER™, 밝기, 줌, 정지 이미지, 동영상 저장, 만곡 각도 고정, 메뉴, 저장 이미지 검색, 마지막 저장 이미지 불러오기

광학 아답터 사양

		일반 광학 아답터				Stereo 측정 아답터	
		AT120D/NF-IV86X1	AT120D/FF-IV86X1	AT80S-IV86X1	AT120S-IV86X1	AT60D/60D-IV86X1	AT60S/60S-IV86X1
모델명		120DN V86X1	120DF V86X1	80S V86X1	120S V86X1	60/60D V86X1	60/60S V86X1
글자색		빨강	초록	검정	검정	파랑	파랑
광학부	시야각	120°	120°	80°	120°	60°/60°	60°/60°
	시야방향	정면	정면	측면	측면	정면/정면	측면/측면
	초점거리*1	4~190 mm	25 mm~무한대	18 mm ~무한대	6 mm ~무한대	5 mm ~무한대	4 mm ~무한대
	렌즈밝기	9.2	3.3	4	5.9	7.5	7.5
선단부	외경*2	φ 6.2 mm	φ 6.2 mm	φ 6.2 mm	φ 6.2 mm	φ 6.2 mm	φ 6.2 mm
	선단부*3	20.6 mm	20.5 mm	24.7 mm	24.7 mm	25.9 mm	32.9 mm

주의: *1. 선명한 이미지를 구현해 낼 수 있는 범위 *2. 스코프에 장착 시 6.2mm 구멍에 삽입 할 수 있음 *3. 아답터 장착 시 스코프 끝에 고정된 길이

이중 잠금 구조: O-Ring을 이용한 이중 나선 구조
 조명: 여러개의 고휘도 LED
 아답터 인식 기능: 아답터 장착 시 자동 인식 기술 (SmartTip™)

내장형 채널 스코프 사용 환경

온도 : 공기중 -25~100°C
 기압 : 공기중 1 atm (1013hPa)
 상대습도 : 15~90%
 방액 : 기름, 경유, 5% 염류 용액

<http://www.olympus-ims.com>



•OLYMPUS사는 ISO9001/ISO14001 인증을 받았습니다.

제품 사양, 디자인, 액세서리 관련 제조사 측의 사전 공지나 책임 없이 변경 가능합니다.
 OLYMPUS와 IPLEX 로고는 미국 및 다른 국가에 등록된 OLYMPUS사 등록 상표이며, WIDER(TM), Spot-Ranging(TM), SmartTip(TM), TrueFeel(TM) 로고는 고유 상표입니다.

OLYMPUS

OLYMPUS CORPORATION
 Shinjuku Monolith, 3-1 Nishi-Shinjuku 2-chome, Shinjuku-ku, Tokyo 163-0914, Japan
OLYMPUS INDUSTRIAL SYSTEMS EUROPA
 Stock Road, Southend-on-Sea, Essex, SS2 5QH UK
OLYMPUS NDT INC.
 48 Woerd Avenue Waltham, MA, 02453, USA
OLYMPUS SINGAPORE PTE LTD.
 491B River Valley Road #12-01/04, Valley Point Office Tower, Singapore 248373

OLYMPUS MOSCOW LIMITED LIABILITY COMPANY
 117071, Moscow, Malaya Kaluzhskaya 19, bld. 1, fl.2, Russia
OLYMPUS AUSTRALIA PTY LTD.
 31 Gilby Road, Mount Waverley, Victoria 3149, Australia

www.olympus.com